

株式の状況 / 会社概要 (2020年3月31日現在)

株式の状況

発行可能株式総数	1,787,541,000株
発行済株式の総数	411,339,992株
株主数	52,713名

大株主

株主名	持株数(千株)	持株比率(%)
日本マスタートラスト信託銀行株式会社(信託口)	46,817	12.15
日本トラスティ・サービス信託銀行株式会社(信託口)	30,770	7.99
ヤマトグループ社員持株会	22,265	5.78
日本生命保険相互会社	14,770	3.83
明治安田生命保険相互会社	14,327	3.72
UBS AG LONDON A/C IPB SEGREGATED CLIENT ACCOUNT	11,230	2.92
株式会社みずほ銀行	10,247	2.66
ヤマトグループ取引先持株会	8,432	2.19
日本トラスティ・サービス信託銀行株式会社(信託口5)	6,761	1.76
JP MORGAN CHASE BANK 385151	6,233	1.62

※自己株式は上記の大株主一覧より除外しています。
 ※持株比率は自己株式数を控除して算出しています。

会社概要

商号	ヤマトホールディングス株式会社
本店所在地	〒104-8125 東京都中央区銀座二丁目16番10号 TEL 03-3541-4141(代表)
創業	1919(大正8)年11月29日
設立	1929(昭和4)年4月9日
資本金	127,234,791,077円

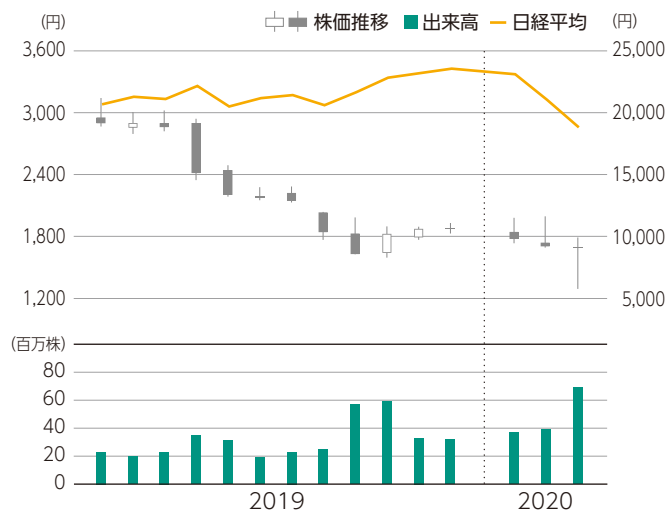
2020年度 音楽宅急便 (クロネコファミリーコンサート)に関するお知らせ

新型コロナウイルス感染症の影響により、全国各地での公演を中止とさせていただいたことに伴い、本年は株主様ご招待企画を見合わせることにいたしました。なお、現在オンラインでの開催を検討しております。詳しくは特設サイトにてご案内いたします。

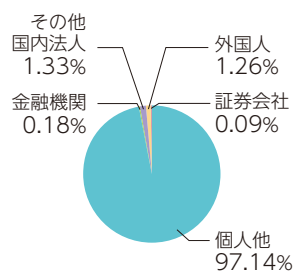
[音楽宅急便](#) [検索](#)

<https://www.yamato-hd.co.jp/csr/society/education/concert.html>

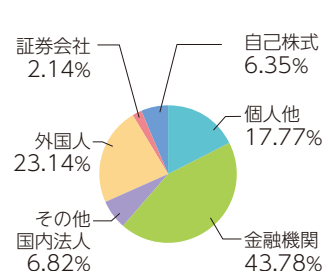
株価・売買高の推移(東京証券取引所)



株主数比率



株式数比率



株主メモ

決算期	3月31日
定時株主総会	6月に開催
期末配当基準日	3月31日
中間配当基準日	中間配当を行う場合には、9月30日
株主名簿管理人	みずほ信託銀行株式会社 〒103-8670 東京都中央区八重洲一丁目2番1号
事務取扱所 (手続お申出先)	みずほ信託銀行株式会社 本店証券代行部 〒168-8507 東京都杉並区和泉二丁目8番4号 TEL 0120-288-324
公告方法	電子公告 (http://www.yamato-hd.co.jp) ただし、事故その他やむを得ない事由によって電子公告による公告をすることができない場合は、日本経済新聞に掲載して行います。
銘柄コード	9064