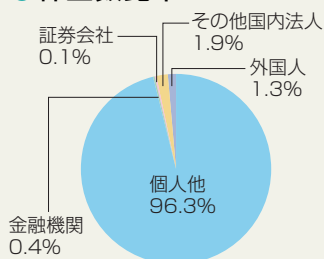


## 株式の状況 (平成23年3月31日現在)

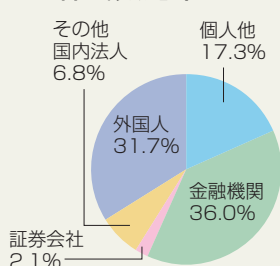
### ●株式の状況

発行可能株式総数 1,787,541,000 株  
 発行済株式総数 468,052,892 株  
 株主数 36,804 名

### ●株主数比率



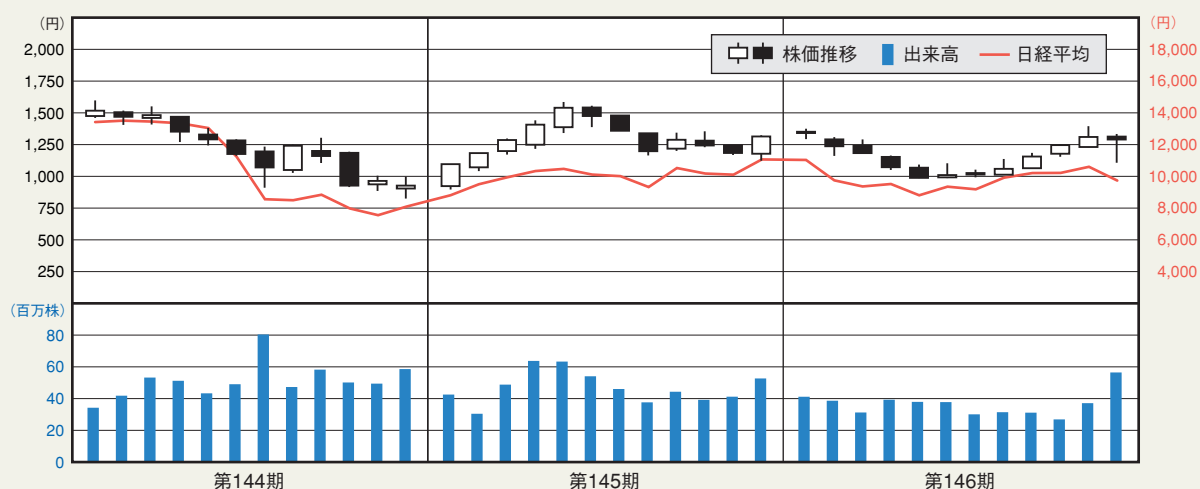
### ●株式数比率



### ●大株主

株主名	持株数(千株)	持株比率 (%)
日本マスタートラスト信託銀行株式会社(信託口)	30,113	6.43
日本トラスティ・サービス信託銀行株式会社(信託口)	22,679	4.85
ヤマトグループ社員持株会	18,508	3.95
株式会社みずほ銀行	17,247	3.68
ステートストリートバンクアンドトラストカンパニー505223	13,314	2.84
日本生命保険相互会社	13,270	2.84
明治安田生命保険相互会社	12,264	2.62
ヤマトグループ取引先持株会	11,278	2.41
エスビーティーオーディー05オムコバアカウント・トリティクライアント	8,054	1.72
株式会社損害保険ジャパン	6,488	1.39

### ●株価・売買高の推移 (東京証券取引所)



## 会社概要 (平成23年3月31日現在)

商号 ヤマトホールディングス株式会社  
 本店所在地 〒104-8125  
 東京都中央区銀座二丁目16番10号 TEL03(3541)4141(代表)

創業 1919(大正8)年11月29日  
 設立 1929(昭和4)年4月9日  
 資本金 127,234,791,077円

### 株主メモ

決算期 3月31日  
 定時株主総会 6月に開催  
 期末配当基準日 3月31日  
 中間配当基準日 中間配当を行う場合には、9月30日  
 株主名簿管理人 みずほ信託銀行株式会社  
 〒103-8670  
 東京都中央区八重洲一丁目2番1号

事務取扱所(手続お申出先) みずほ信託銀行株式会社 本店証券代行部  
 〒168-8507  
 東京都杉並区和泉二丁目8番4号  
 TEL0120-288-324  
 公告方法 電子公告 (<http://www.yamato-hd.co.jp>)  
 ただし、事故その他やむを得ない事由によって  
 電子公告による公告をすることができない場合  
 は、日本経済新聞に掲載して行います。

銘柄コード 9064

ヤマトグループ  
 ホームページのご案内

ヤマトグループに関するさまざまな情報がご覧いただけます。

ホームページアドレス ▶▶ <http://www.yamato-hd.co.jp/>