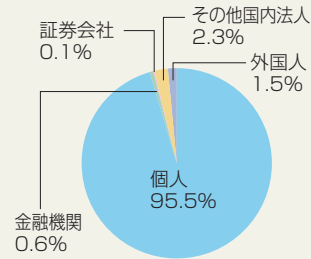


## 株式の状況 (平成20年3月31日現在)

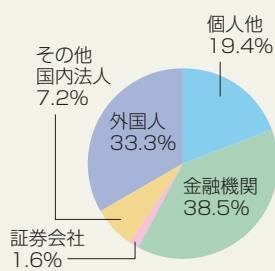
### ●株式の状況

発行可能株式総数 1,787,541,000 株  
 発行済株式総数 457,309,400 株  
 株主数 28,988 名

### ●株主数比率



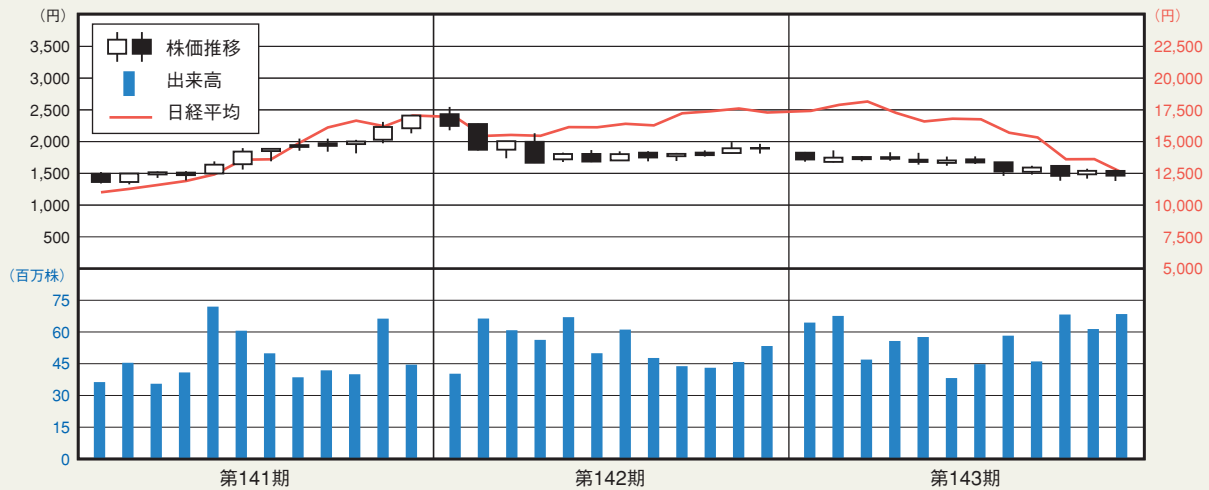
### ●株式数比率



### ●大株主

株主名	持株数(千株)	出資比率(%)
日本マスタートラスト信託銀行株式会社(信託口)	29,931	6.55
日本トラスティ・サービス信託銀行株式会社(信託口)	21,764	4.76
株式会社みずほ銀行	17,247	3.77
ステート ストリート バンク アンド トラスト カンパニー	16,131	3.53
ヤマトグループ社員持株会	14,257	3.12
日本生命保険相互会社	12,270	2.68
明治安田生命保険相互会社	12,264	2.68
ヤマトグループ取引先持株会	9,807	2.14
オーエム04 エスエスピー クライアント オムニバス	9,090	1.99
住友生命保険相互会社	8,464	1.85

### ●株価・売買高の推移 (東京証券取引所)



## 会社概要 (平成20年3月31日現在)

商号 ヤマトホールディングス株式会社  
 本店所在地 〒104-8125 東京都中央区銀座二丁目16番10号 TEL03(3541)4141(代表)  
 創業 1919(大正8)年11月29日  
 設立 1929(昭和4)年4月9日  
 資本金 120,725,291,077円

### 株主メモ

決算期 3月31日  
 定時株主総会 6月に開催  
 期末配当基準日 3月31日  
 中間配当基準日 中間配当を行う場合には、9月30日  
 株主名簿管理人 みずほ信託銀行株式会社  
 〒103-8670 東京都中央区八重洲一丁目2番1号  
 事務取扱所 みずほ信託銀行株式会社 本店証券代行部  
 (手続お申出先) 〒135-8722 東京都江東区佐賀一丁目17番7号 TEL0120-288-324  
 取次所 みずほ信託銀行株式会社 全国各支店  
 みずほインベスターズ証券株式会社 本店および全国各支店  
 銘柄コード 9064