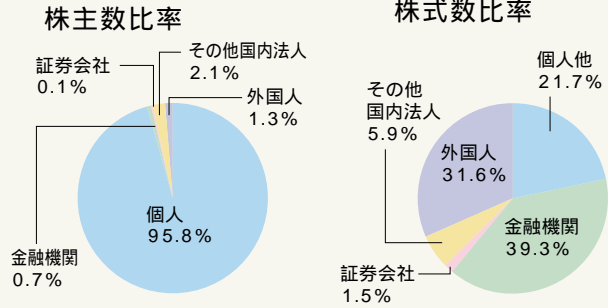


## 株式の状況(平成17年3月31日現在)

### 株式の状況

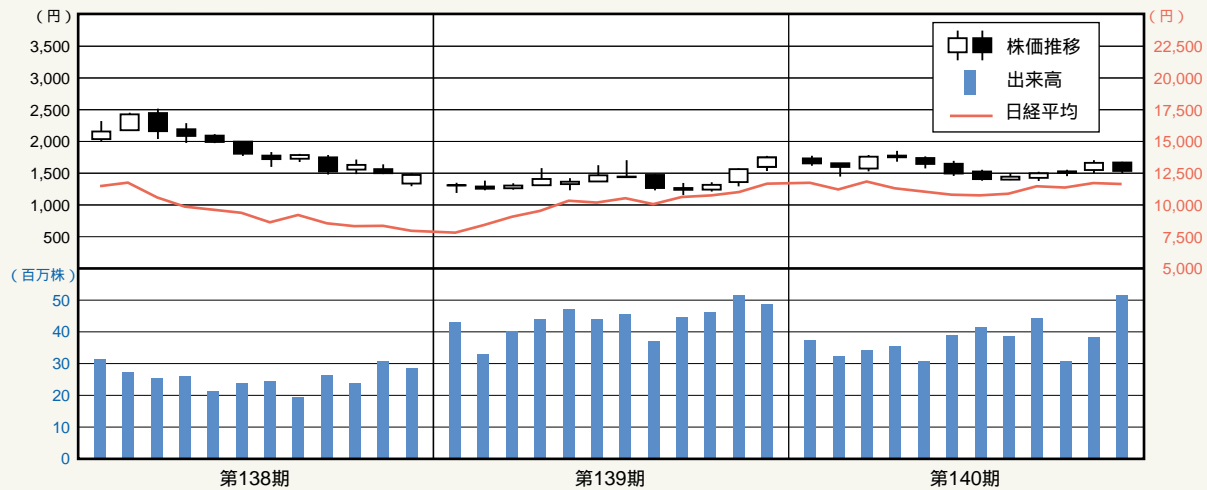
会社が発行する株式の総数 530,000,000 株  
 発行済株式総数 469,478,756 株  
 株主数 33,030 名



### 大株主

株主名	持株数(千株)	出資比率(%)
日本マスタートラスト信託銀行株式会社(信託口)	40,934	8.72
日本トラスティ・サービス信託銀行株式会社(信託口)	23,636	5.03
株式会社みずほ銀行	17,247	3.67
ヤマト運輸社員持株会	13,932	2.97
明治安田生命保険相互会社	12,264	2.61
ステート ストリート バンク アンド トラスト カンパニー 505103	10,099	2.15
ヤマト運輸取引先持株会	9,589	2.04
住友生命保険相互会社	8,464	1.80
ザ チェース マンハッタン バンク エヌエイ ロンドン	7,561	1.61
ジェービーエムシービー オムニバス ユーエス ペンション トリーティー ジャステック 380052	7,124	1.52

### 株価・売買高の推移(東京証券取引所)



## 会社概要(平成17年3月31日現在)

商号 ヤマト運輸株式会社  
 本店所在地 〒104-8125  
 東京都中央区銀座二丁目16番10号 TEL03(3541)3411(代表)  
 創業 1919(大正8)年11月29日  
 設立 1929(昭和4)年4月9日  
 資本金 120,549,791,077円  
 社員数 121,525名

### 株主メモ

決算期 3月31日  
 定時株主総会 6月に開催  
 利益配当基準日 3月31日  
 中間配当基準日 中間配当を行う場合には、9月30日  
 名義書換代理人 みずほ信託銀行株式会社  
 〒103-8670 東京都中央区八重洲一丁目2番1号  
 事務取扱所 みずほ信託銀行株式会社 本店証券代行部  
 (手続お申出先) 〒135-8722 東京都江東区佐賀一丁目17番7号 TEL 0120-288-324  
 取次所 みずほ信託銀行株式会社 全国各支店  
 みずほインベスターズ証券株式会社 本店および全国各支店  
 銘柄コード 9064  
 公告掲載 東京都において発行する日本経済新聞  
 決算公告ホームページ 貸借対照表・損益計算書 <http://www.kuronekoyamato.co.jp>