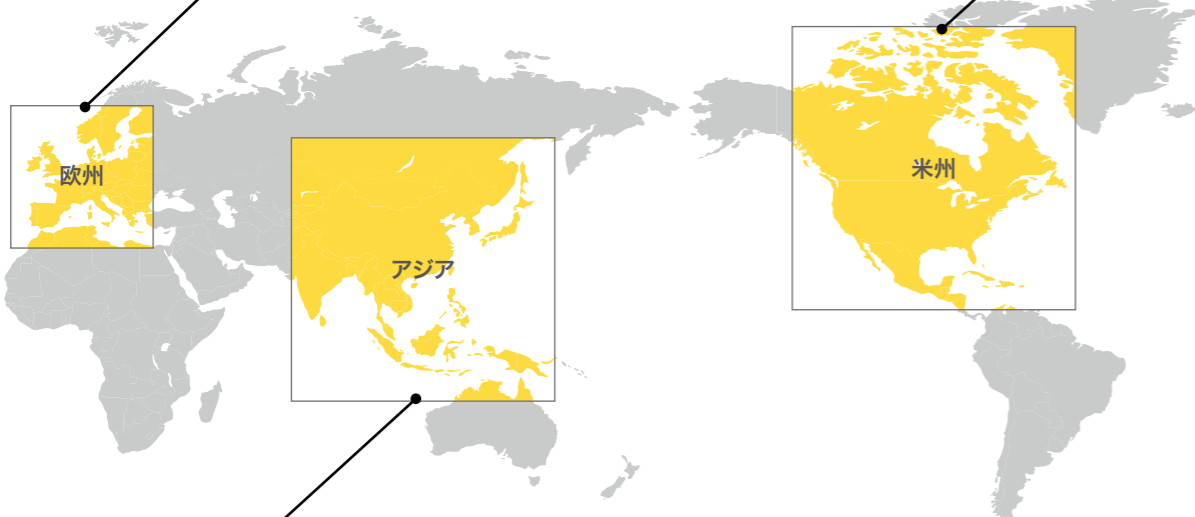
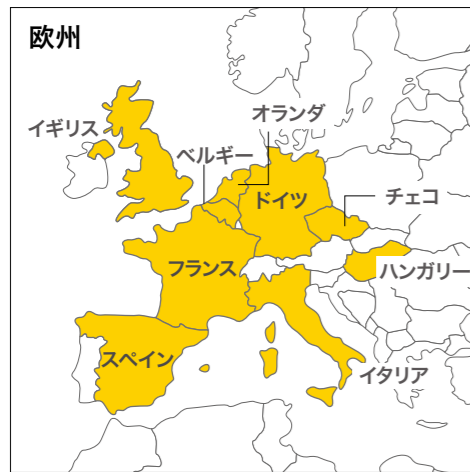


グローバルネットワーク

2022年3月31日現在

海外現地法人 **25** 社 展開エリア **25** の国・地域 (駐在員事務所・支店を含む)



■ 現地法人の展開国・地域
■ 駐在員事務所・支店の展開国・地域

— 混載定期輸送ルート

会社情報 / 株式情報

2022年3月31日現在

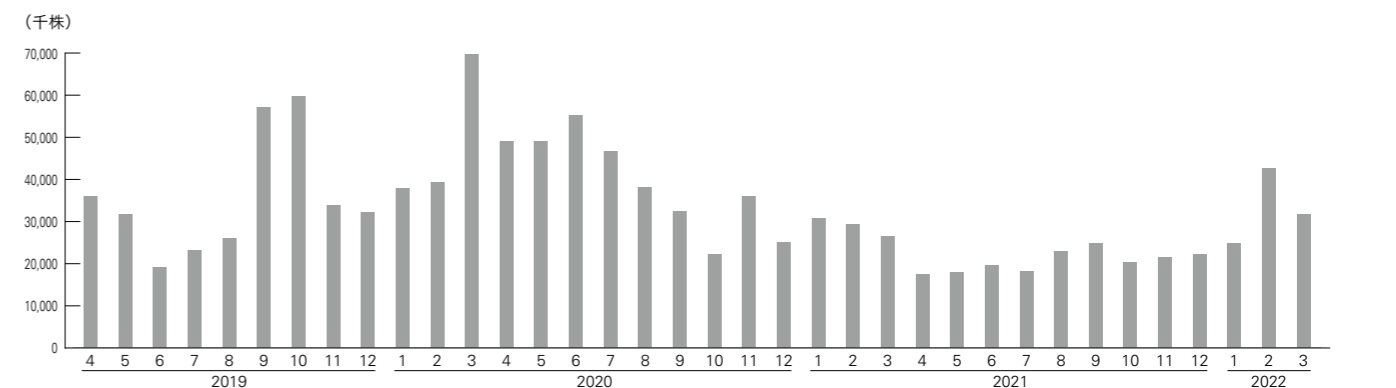
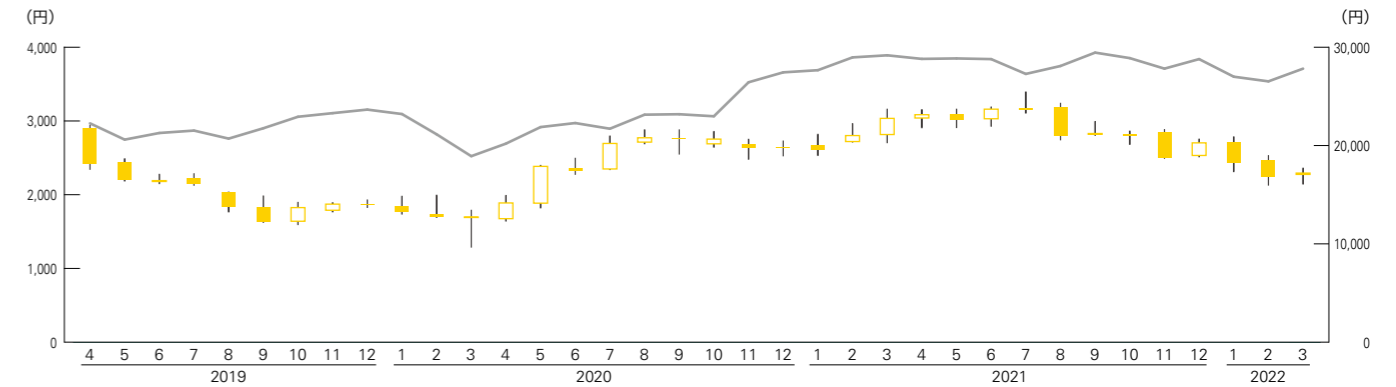
- ▶ 商号
ヤマトホールディングス株式会社
- ▶ 本社
東京都中央区銀座二丁目16番10号
電話：(03)3541-4141
- ▶ 創業
1919(大正8)年11月29日
- ▶ 設立
1929(昭和4)年4月9日
- ▶ 資本金
127,234,791,077円
- ▶ ホームページ
<https://www.yamato-hd.co.jp/>

- ▶ 事業年度
4月1日から翌年3月31日まで
- ▶ 株式の状況
発行可能株式総数：1,787,541,000株
発行済株式総数：388,575,592株
- ▶ 上場証券取引所
東京証券取引所
- ▶ 株主名簿管理人
みずほ信託銀行株式会社
- ▶ 定時株主総会
6月中に開催
- ▶ 会計監査人
有限責任監査法人トーマツ
- ▶ 大株主の状況



	発行済株式総数(自己株式を除く)に対する 所有株式数の割合
日本マスタートラスト信託銀行株式会社(信託口)	17.67%
ヤマトグループ社員持株会	6.77%
株式会社日本カस्टディ銀行(信託口)	6.34%
明治安田生命保険相互会社	4.04%
日本生命保険相互会社	4.02%
株式会社みずほ銀行	2.79%
ヤマトグループ取引先持株会	2.26%
トヨタ自動車株式会社	1.57%
損害保険ジャパン株式会社	1.40%
あいおいニッセイ同和損害保険株式会社	1.31%
合計	48.17%

株価・出来高推移(東京証券取引所)



■ 株価(左軸) — 日経平均株価(右軸) ■ 出来高(左軸)